

POINTS FORTS

**Un rendement
exceptionnel**

**Un ensilage de
qualité**

**Une pérennité
de 2 ans**



ISIDOR
Ray-grass d'Italie

Carte d'identité

Nom latin : *Lolium multiflorum*

Ploïdie : diploïde

Alternativité : non alternatif

Date de début d'épiaison :
11 mai

Souplesse d'exploitation :
57 jours

Pérennité : 16 à 24 mois

Répartition de production :
- printemps : 87 %
- été/automne : 13 %

>> Positionnement d'ISIDOR

Sain et profond			Alternance hydrique			Hydromorphe			Séchant acide			Séchant calcaire		
Fauche	Mixte	Pâturage	Fauche	Mixte	Pâturage	Fauche	Mixte	Pâturage	Fauche	Mixte	Pâturage	Fauche	Mixte	Pâturage
■	■	■	■	■	■	■	■	■	■	■	■	■	■	■

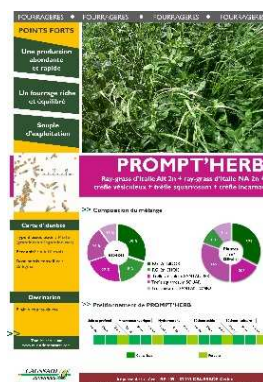
- Espèce à forte contribution à la production fourragère
- Espèce moins adaptée au sol, production limitée par les conditions climatiques
- Espèce peu ou pas adaptée

>> Conseils d'associations

Fauche

- DIMANCHE** Trèfle violet
- SANTANTONIO** Trèfle incarnat
- SANTANDER** Trèfle vésiculeux

>> Entre dans la composition de



Tous les détails sur
www.caussade-semences.com



ISIDOR

Ray-grass d'Italie

La production par excellence

Semis

Densité : 25 kg/ha

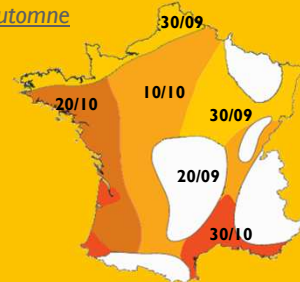
Profondeur : 1 à 2 cm

Semer de préférence avant :

Printemps



Automne



Fertilisation

Pour un semis en pur :

Installation :

N : 30 à 40 unités

P : 150 unités

K : 150 à 200 unités

Exploitation :

N : 100 à 130 unités
(1^{ère} pousse)

60 à 80 unités
(après chaque coupe)

Tous les détails sur
www.caussade-semences.com



CAUSSADE
semences
Source de génétique

>> Un rendement exceptionnel

La performance d'un ray-grass d'Italie se mesure principalement par la production de ses 2 premières coupes annuelles et la qualité du fourrage produit. **ISIDOR** surclasse l'ensemble des ray-grass d'Italie. Ses résultats d'inscription au catalogue ont mis en évidence, comparé à ses témoins, un gain de plus de 9 % de rendement matière sèche dès la 1^{ère} coupe.

Très rapide d'installation, il démarre tôt au printemps, produit un important volume d'ensilage et repousse vigoureusement.

	Rdt 1 ^{ère} coupe	Rdt C 1 + 2	Rdt annuel
FASTYL	8,82	13,96	19,68
PODIUM	8,51	13,85	19,87
ABYSS	8,63	13,55	19,66
ISIDOR	9,46	14,33	19,91

Source : Résultats CTPS

>> Un ensilage de qualité

Composée de tiges plus fines et d'une très forte densité de feuilles, la structure végétative dressée d'**ISIDOR** permet des récoltes rapides et de qualité, très riches en UF. Naturellement riche en matière sèche, un court préfanage permet d'atteindre rapidement les 25 % de matière sèche, palliant ainsi les pertes liées aux jus. Ces mêmes qualités seront appréciées pour la confection de foins sur regains.

>> Une pérennité de deux ans

Parmi les ray-grass d'Italie les plus pérennes, **ISIDOR** permettra, selon les conditions climatiques locales, deux années de production.

Dans le cas de semis de printemps, il assurera, l'année du semis, une pousse exclusivement feuillue, idéale pour des animaux exigeants.

	Vigueur	Remontaison	Pérennité	Résistance aux maladies	CI	C Printemps
FASTYL	0	0	0	0	0	0
PODIUM	- 1	0,1	- 0,1	- 0,1	- 3,52	- 0,45
ABYSS	1	0,4	0,1	0,6	- 2,16	- 2,33
ISIDOR	0,5	1,3	0,2	0,2	7,25	1,88

Source : Fastyle Base 100 – Données issues de réseau CTPS

>> Conseils de culture

- Rouler avant et après le semis.
- Spécial ensilage, les repousses seront valorisées en foin ou en ensilage.
- S'associe avantageusement avec une ou plusieurs légumineuses annuelles

Les renseignements fournis dans ce document ne sont donnés qu'à titre indicatif et peuvent varier en fonction des conditions agronomiques et climatiques, ainsi que des techniques culturales. La résistance aux maladies concerne les maladies ou souches actuellement connues en France.